

FFT搭載低周波機能超音波パルサー／レシーバー

NSI-PR05S



コンクリート、耐火レンガ等の探傷・板厚測定

高減衰材、長尺ものの探傷・長さ測定

各種応用

- ・ 各種材料評価（周波数特性、減衰特性、強度測定など）
- ・ 板厚測定、被り深さ、ジャンカなどの空洞、空洞の補修状況の検査、接着状態、剥離、亀裂深さの測定

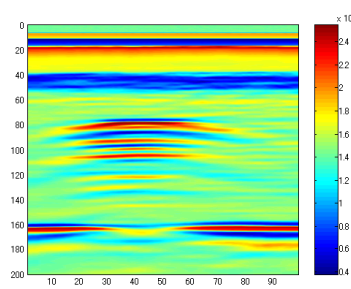
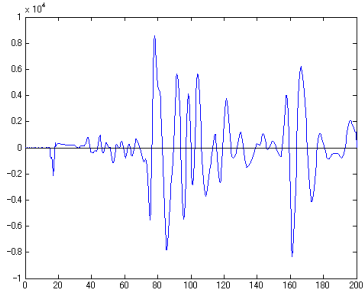
NSI-PRO5Sは 0.08MHz の低周波から 6MHz までの周波数帯域を有した超音波パルサー/レシーバーです。反射エコー信号を受信・増幅する機能を持ちながら、大変コンパクトに設計されています。トリガ発信回路を内蔵していますのでこのユニット単体で送受信が可能です。

送信パルスは負極性のスパイクパルスで受信信号はRFで出力しますので、FFTなどの周波数分析も行うことができます。

<主な仕様>

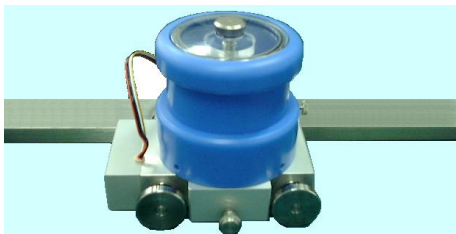
パルス波形	負極性スパイクパルス	入力アッテネータ	0 または 20dB
パルス振幅	-400V op 以上@無負荷時	表示信号	RF エコー
パルススピード	10ns 以下 (10 - 90%) @無負荷時	出力インピーダンス	50Ω
使用探触子	公称周波数 0.1~5MHz	データ記録	表示画面、設定条件等
探触子コネクタ	BNC レセプタクル×1	コネクタ	USB コネクタ×2
探傷モード	1 探触子法または 2 探触子法	パルス繰返し周波数	100Hz または 1KHz
ダンピング設定	50Ω または 500Ω	同期信号出力	TTL 負論理
増幅帯域	0.08~3MHz / 0.08~6MHz @-3dB	同期信号パルス幅	0.7μs
増幅度	33dB (3MHz 帯域) @50Ω 負荷	同期信号	内部処理
電 源	AC100V 50/60Hz Max5W 内蔵 12V バッテリー	外形寸法	250 (W) × 200 (H) × 150 (D) mm

<Aスコープ及びBコープ画像処理ソフト>



Aスコープ（波形）やBスコープ（断面図）を表示させることができます。また、用途に応じたソフトウェアの製作も可能です。

<接触媒質自動供給式1軸スキャナー>



この超音波測定用1軸スキャナーは、エンコーダ内蔵の探触子ホルダーとステンレス製ガイド及びカウンターBOXで構成されています。信号はカウンターBOXを経由してRS232C出力されます。可搬性にも優れており、コンクリートや重量物など現場での測定に最適です。



有限会社 ニューセンサー開発

〒666-0137 兵庫県川西市湯山台 2-19-10
TEL 0727-92-8666 FAX 0727-91-0603